



NEGOCIATION ANNUELLE 2012

Informations nécessaires à la négociation

SOMMAIRE

I – FAITS MARQUANTS DE L’ANNEE 2011

II - SALAIRES EFFECTIFS

- 1. Salaire Mensuel de base par Position Professionnelle**
- 2. Salaire Mensuel de base par Position Professionnelle et par sexe**
- 3. Salaire Mensuel de base par âge et par sexe**
- 4. Primes versées au cours de l’année 2011**
- 5. Comparatif des salaires 2011/ 2010**

III – DUREE ET ORGANISATION DU TEMPS DE TRAVAIL

- 1. Evolution des contrats en 2011**
- 2. Pyramide des âges**
- 3. Horaires en vigueur dans l’Entreprise**
- 4. Répartition du personnel travaillant à temps partiel**

IV – EGALITE PROFESSIONNELLE

- 1. Répartition Hommes/Femmes par catégorie professionnelle**
- 2. Promotions par catégorie et par sexe**
- 3. Actions de Formation par catégorie et par sexe et par tranche d’âge**
- 4. Droit individuel de Formation par position, sexe et âge**

V – INSERTION PROFESSIONNELLE ET EMPLOI DES TRAVAILLEURS HANDICAPPEES

I – FAITS MARQUANTS DE L'ANNEE 2011

- Au niveau des Résultats de la société les faits marquants sont :
 - Des difficultés de livraison en début d'année
 - Une bonne stabilisation au cours de l'année
 - La fin de l'année a été marquée par la désorganisation du « supply chain » suite au séisme du Japon, les inondations en Thaïlande
 - Perspectives incertaines du marché à partir du 4^{ème} trimestre 2011 notamment en Asie
- Les résultats des sociétés ont permis de générer de la participation pour l'exercice 2010 versé en avril 2011 et le paiement du Corporate bonus pour le premier semestre 2011. Les résultats du deuxième semestre ne sont pas communiqués à ce jour.
- Une augmentation des salaires de 3.32% de la masse salariale des salariés éligibles au Mérite pour l'année 2012
- La réorganisation des Business Units PI et P3 a impacté les effectifs de Toulouse et s'est traduite par la suppression de 7 postes.

-

L'inflation en France est estimée pour l'année 2011 à 2.5 % (hors tabac)

II - LES SALAIRES EFFECTIFS

1. Salaire Mensuel de base par Position Professionnelle

Hors 13ème mois et prime d'ancienneté pour les non cadres

	Data			
		salaire de base min	salaire de base moyen	salaire de base max
L Classification	Effectif	2011	2011	2011
ASSIMILE CADRE ART 4 BIS	1	2485	2485	2485
CADRE POS. II REP.A	7	2857	3073	3305
CADRE POS. II REP.B	22	3015	3484	4150
CADRE POS. II REP.C	35	3371	4428	6389
CADRE POS. III REP.A	27	3654	5802	7196
CADRE POS. III REP.B	10	5574	6679	7827
CADRE POS. III REP.C	7	8240	9565	11211
CADRE POSITION I	3	2528	2623	2800
ASSIMILES CADRES	5	2571	3056	3979
TECHNICIEN/AGENT DE MAITRISE	1	2402	2402	2402
Grand Total	118	2402	4844	11211

2. Répartition des salaires H/F par position professionnelle

e mois et prime d'ancienneté pour les non cadres

	Sexe		Data			
			F	M	Total salaire moyen 2011	Total Effectif
			salaire moyen 2011	salaire moyen 2011		
L Classification		Effectif		Effectif		
ASSIMILE CADRE ART 4 BIS	2485.09	1			2485	1
ASSIMILES CADRES	2824.91	4	3979	1	3056	5
CADRE POS. II REP.A	3002.52	3	3126	4	3073	7
CADRE POS. II REP.B	3394.81	8	3534	14	3484	22
CADRE POS. II REP.C	4362.08	6	4442	29	4428	35
CADRE POS. III REP.A	5032.61	3	5898	24	5802	27
CADRE POS. III REP.B	5573.57	1	6802	9	6679	10
CADRE POS. III REP.C	8239.67	1	9786	6	9565	7
CADRE POSITION I	2541.82	1	2664	2	2623	3
TECHNICIEN/AGENT DE MAITRISE			2402	1	2402	1
Grand Total	3842	28	5155	90	4844	118

3. Répartition des salaires H/F par Age

salaire moyen	Sexe		
tranche age	F	M	Grand Total
< 30 ans	2857	2938	2911
< 35 ans	3263	3299	3288
< 40 ans	3379	4205	3977
< 45 ans	4352	4711	4579
< 50 ans	4724	5574	5439
< 55 ans	5723	6224	6165
< 60 ans	2851	6462	5785
< 65 ans		8518	8518
Grand Total	3842	5155	4844

4. Primes versées au cours de l'année 2011

Type de primes	Montant en Euros	Nombre de primes
ARTICLE TECHNIQUE	11,526.19	9
BRAVO DPT GROUP BONUS	14,006.46	13
COMMISSIONS	628,874.71	74
CORPORATE BONUS	498,417.39	181
PRIME DE DEPOT DE BREVET	15,328.78	13
Grand Total	669,736.14	109

5. Comparatif des salaires 2011 / 2010

Salaire de base mensuel moyen par Age et par sexe

		Data			
Sexe	Age par tranch	Effectif	salaire de base mensuel moyen 2010	salaire de base mensuel moyen 2011	augmentation
F	< 30 ans	1	2760	2856.6	3.50%
	< 35 ans	4	3030	3262.848	7.87%
	< 40 ans	8	3264	3378.756	3.53%
	< 45 ans	7	4247	4352.317	2.14%
	< 50 ans	3	4703	4724.24	0.67%
	< 55 ans	2	5723	5722.74	0.00%
	< 60 ans	3	2807	2851.217	1.67%
F Total		28	3739	3842.004	3.04%
M	< 30 ans	1	2875	3076.14	7.00%
	< 35 ans	8	3165	3326.591	5.38%
	< 40 ans	17	3958	4125.969	4.46%
	< 45 ans	12	4519	4711.033	4.19%
	< 50 ans	16	5444	5573.524	2.51%
	< 55 ans	15	6163	6223.932	1.12%
	< 60 ans	13	6389	6462.369	1.01%
	< 65 ans	2	8403	8517.705	1.75%
M Total		84	5109	5237.432	2.97%
Grand Total		112	4766	4888.575	2.99%

es contrats particuliers (contrat d'apprentissage - contrat CIFRE)

Salaire de base mensuel moyen 2010 par position Professionnelle

		Data		
Position dec 2010	Effectif	salaire de base min 2010	salaire de base moyen 2010	salaire de base max 2010
CADRE POS. II REP.A	5	2760	2860	2924
CADRE POS. II REP.B	24	2913	3366	3971
CADRE POS. II REP.C	33	3322	4427	5971
CADRE POS. III REP.A	24	3654	5737	7026
CADRE POS. III REP.B	10	5359	6483	7512
CADRE POS. III REP.C	9	7923	9895	13687
CADRE POSITION I	1	2421	2421	2421
TECHNICIEN/AGENT MAITRISE	4	2105	2308	2521
ASSIMILES CADRES	5	2436	3001	3979
Grand Total	115	2105	4864	13687

Salaire de base mensuel moyen 2011 par position Professionnelle

		Data		
Position dec 2011	Effectif	Salaire de base min 2011	salaire de base moyen 2011	salaire de base max 2011
ASSIMILE CADRE ART 4 BIS	3	2485	2572	2660
CADRE POS. II REP.A	6	2857	3072	3305
CADRE POS. II REP.B	21	3015	3481	4150
CADRE POS. II REP.C	33	3371	4445	6389
CADRE POS. III REP.A	26	3654	5782	7196
CADRE POS. III REP.B	10	5574	6679	7827
CADRE POS. III REP.C	7	8240	9565	11211
CADRE POSITION I	2	2528	2535	2542
E/T NIV IV ECH 2	1	2402	2402	2402
NC RATTACHES A LA CCN CAD /CONTR	3	2922	3349	3979
Grand Total	112	2402	4889	11211

III- DUREE ET ORGANISATION DU TEMPS DE TRAVAIL

1.TYPE DE CONTRATS ANNEE 2011

CDI,CDD,INTERIM,CONGES SPECIAUX

CONTRATS	JANV	FEV	MARS	AVRIL	MAI	JUIN	JUILLET	AOUT	SEPT	OCT	NOV	DÉC
NOMBRE DE CDI	117	118	116	116	118	118	116	117	118	117	118	118
NOMBRE DE CDD *	3	3	3	3	1	1	2	2				
CONTRAT D'APPRENTISSAGE /CIFRE	1	1	1	1	1	1	1	1				
EFFECTIF TOTAL	121	122	120	120	120	120	119	120	118	117	118	118

* congés de remplacement inclus

DONT CONGES SPECIAUX	JANV	FEV	MARS	AVRIL	MAI	JUIN	JUILLET	AOUT	SEPT	OCT	NOV	DÉC
CONGES SABBATIQUE ET CONGES INDIVIDUEL DE FORMATION	0	0	0	0	1	1	1	1	1	1	1	1
CONGES PARENTAUX	0	0	0	0	1	1	1	1	1	0	0	0

Intérimaires : 0

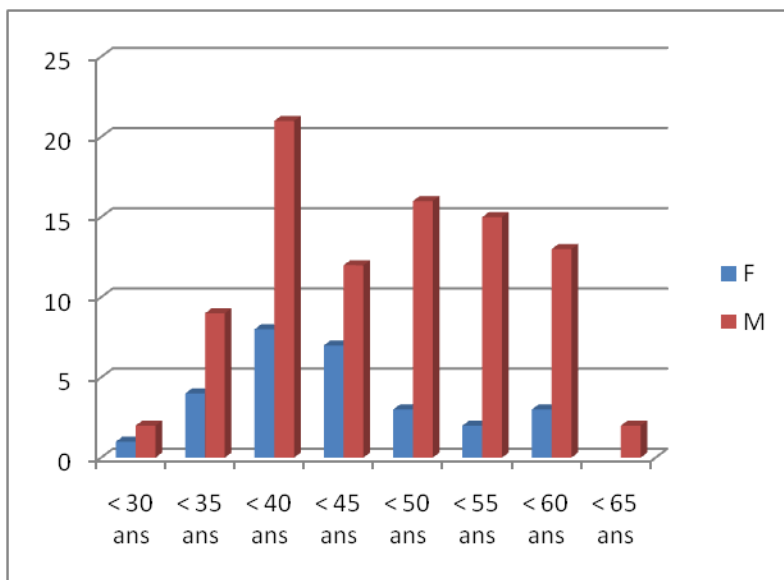
EMBAUCHES ET DEPARTS

	CDI	CDD
Embauches :	5	2
Départs :	6	4

2. Pyramide des Ages

Effectif	Sexe		
tranche age	F	M	Grand Total
< 30 ans	1	2	3
< 35 ans	4	9	13
< 40 ans	8	21	29
< 45 ans	7	12	19
< 50 ans	3	16	19
< 55 ans	2	15	17
< 60 ans	3	13	16
< 65 ans		2	2
Grand Total	28	90	118

Moyenne d'âge par sexe	
Sexe	Total
F	41
M	44
Grand Total	44



3. Horaires en vigueur dans l'Entreprise

HORAIRES	EFFECTIFS AU 31 DEC 2011		PLAGES HORAIRES
	HOMMES	FEMMES	
NON CADRES	1	3	7h45/9H30-11H15/13H45 - 16H/19H
<i>dont Temps partiel</i>		2	7h45/9H30-11H15/13H45 - 16H/19H
CADRES FORFAIT JOURS	78	22	N/A
<i>dont Temps partiel</i>		4	N/A
HORS CATEGORIE	6	1	N/A
TOTAL : 115	85	26	

4. Répartition du Personnel travaillant à Temps Partiel

HORAIRE HEBDOMADAIRE	EFFECTIFS AU 31 DEC 2011	
	HOMMES	FEMMES
28	0	4
31h20	0	1
32h		1

IV - EGALITE
PROFESSIONNELLE

1. Répartition Hommes/Femmes par catégorie

Effectif	Sexe		
Statut	F	M	Grand Total
Cadre	24	83	107
Cadres supérieurs	1	6	7
Non cadre	3	1	4
Grand Total	28	90	118

2. Promotions par catégorie et par sexe

Classification convention collective Métallurgie

Promotion	Sexe		
Statut	Femmes	Hommes	Grand Total
Cadres	1	8	9
Cadres Supérieurs			
Non cadres	1	1	2
Grand Total	2	9	11

dont 7 qui sont des promotions liées à la convention Collective de la Métallurgie

Classification grade ON

Promotion	Sexe		
Statut	Femmes	Hommes	Grand Total
Cadres		8	8
Cadres Supérieurs			
Non cadres		1	1
Grand Total	0	9	9

3. Actions de Formation incluses dans le Plan de Formation par catégorie par sexe et par tranche d'âge

Nombre d'actions de Formation		Statut			
Sexe	Age par tranche	Cadres	Cadres supérieurs	Non cadres	Grand Total
Femmes	< 30 ans				0
	< 35 ans	8 actions			8
	< 40 ans	19 actions			15
	< 45 ans	4 actions		3 actions	6
	< 50 ans	4 actions	2 actions		5
	< 55 ans	1 action			0
	< 60 ans	4 actions			2
Femmes Total		33	2	1	36
Hommes	< 30 ans				0
	< 35 ans	10 actions			10
	< 40 ans	36 actions			31
	< 45 ans	16 actions			13
	< 50 ans	17 actions		1 action	16
	< 55 ans	16 actions			6
	< 60 ans	20 actions			12
	< 65 ans	2 actions	3 actions		5
Hommes Total		89	3	1	93
Grand Total		122	5	2	129

4. Droit individuel de Formation (DIF)

4.1 - Solde des heures de DIF par Position professionnelle, sexe et tranche d'âge au 31 décembre 2011

moyenne nombre d' heures		C/NC		
Sexe	Age par tranche	Cadres	Cadres supérieurs	Non cadres
F	< 30 ans	60		
	< 35 ans	69		
	< 40 ans	52		
	< 45 ans	77	120	63
	< 50 ans	107		
	< 55 ans	115		
	< 60 ans	98		120
F Total		75	120	82
M	< 30 ans	116		
	< 35 ans	72		
	< 40 ans	85		
	< 45 ans	55		
	< 50 ans	101	87	120
	< 55 ans	103	120	
	< 60 ans	111	87	
	< 65 ans	69	120	
M Total		89	98	120
Grand Total		86	101	92

Rappel : plafonnement des heures de DIF à 120 heures

4.2 - Actions de formations effectuées dans le cadre du DIF en 2011

nombre d'		C/NC			nombre de personnes concernées
Sexe	Age par tranche	Cadres	Cadres supérieurs	Non cadres	
F	< 30 ans	14			1
	< 35 ans	0			
	< 40 ans	92.5			2
	< 45 ans	0	0	0	
	< 50 ans	0			
	< 55 ans	0			
	< 60 ans	44		0	1
F Total		150.5	0	0	4
M	< 30 ans	0			
	< 35 ans	18			1
	< 40 ans	0			
	< 45 ans	116.5			3
	< 50 ans	8.5	0	0	1
	< 55 ans	46	0		2
	< 60 ans	35	0		1
	< 65 ans	0	0		
M Total		224	0	0	8
Grand Total		374.5	0	0	12

V- INSERTION PROFESSIONNELLE ET EMPLOI DES TRAVAILLEURS HANDICAPES

- ✚ Nous restons ouverts et attentifs par rapport à l'embauche de travailleurs handicapés même si nous n'avons pas recruté de travailleurs handicapés pour l'année 2011.

La société a recruté exclusivement des ingénieurs cette année et ce haut niveau de qualification ne correspond pas forcément au niveau de formation des salariés handicapés en recherche d'emploi. De plus, les objectifs élevés et le stress qui peuvent être rencontrés sur ces fonctions d'ingénieurs peuvent se révéler être un frein au recrutement. Aucun poste d'employés, techniciens ou Agents de maîtrise qui correspondent plus aux qualifications des travailleurs handicapés en recherche d'emploi n'a été ouvert en 2011.

- ✚ Le nouveau bâtiment respecte les normes relatives à l'aménagement pour les travailleurs handicapés et en particulier :

- ascenseurs
- largeur de circulation et aires de retournement
- accès de plein pied à l'extérieur
- sanitaires adaptés
- places de parking dédiées

- ✚ Nous continuons notre coopération avec divers sous-traitants du secteur protégé :

DSI pour la reprographie et l'imprimerie

ESAT du Château blanc pour l'entretien des espaces verts

Les Ateliers de Provence et Le chêne pour les fournitures de bureau